

TECHNICIEN SPECIALISE

GESTION DES ENTREPRISES

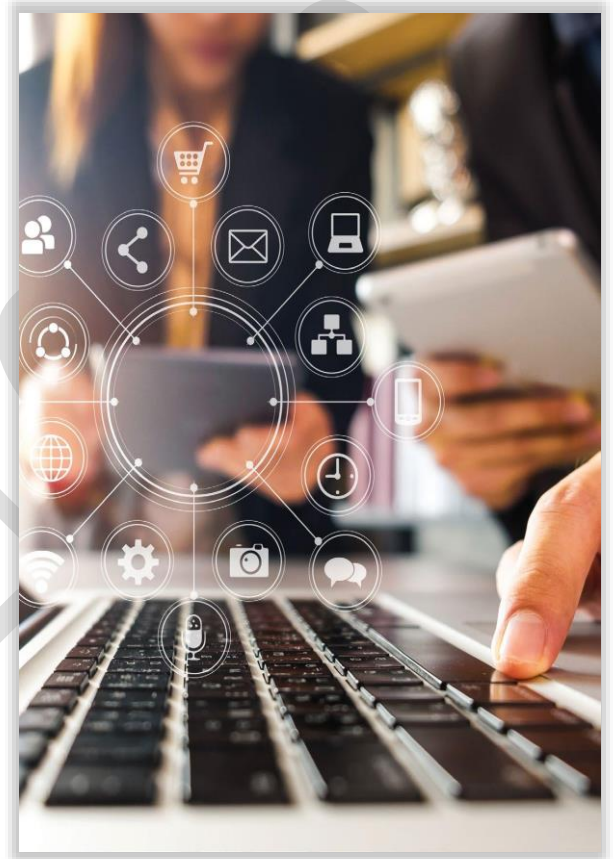
PROGRAMME

1^{ère} année

- Module 1 : Législation fiscale et des affaires
- Module 2 : Droit social
- Module 3 : Comptabilité générale
- Module 4 : Informatique
- Module 5 : Organisation d'entreprise
- Module 6 : Action commerciale
- Module 7 : Mathématiques financières
- Module 8 : Français/techniques d'expression et de communication
- Module 9 : Stage En Entreprise

2^{ème} année

- Module 10 : Comptabilité analytique
- Module 11 : Gestion des approvisionnements
- Module 12 : Gestion prévisionnelle
- Module 13 : Gestion financière
- Module 14 : Informatique
- Module 15 : Administration et ressources humaines
- Module 16 : Communication Professionnelle en Anglais
- Module 17 : Stage En Entreprise



DUREE

2 ANS

FORMATION CERTIFIER



OBJECTIF DE LA FORMATION

Le Technicien Spécialisé en Gestion d'Entreprise se voit posséder un certain niveau de pratique des techniques en gestion et plus particulièrement, en marketing et en finances. Ce qui lui permet d'occuper une fonction de gestionnaire opérationnel. Selon l'ampleur de l'entreprise, il pourra intégrer une équipe ou assumer tout ou une partie d'une fonction. Dans les PME, il est le collaborateur direct du chef d'entreprise. Il lui apporte soutien et conseil sur les volets financiers, commerciaux, juridiques, ressources humaines et logistiques.

PROFIL DE FORMATION

A l'issue de la formation, le lauréat sera en mesure d'exécuter les activités suivantes :

- Tenir la comptabilité générale d'une entreprise (manuelle et informatisée)
- Réaliser une étude de marché
- Tenir une gestion commerciale
- Gérer les données techniques de la production
- Assurer la gestion de trésorerie
- Tenir une comptabilité analytique
- Tenir une gestion budgétaire
- Gérer une ligne de produit
- Tenir une Gestion des stocks
- Réaliser des études d'environnement
- Réaliser des analyses de poste et élaborer des plans de formation.



ADMISSION REEQUIPEMENTS

Niveau scolaire minimum requis : Baccalauréat ou licence dans une des branches scientifique, littéraire, technique industrielle, de gestion, commerce ou économie.

PLANNING :
COURS DU JOUR ET SOIR
LUNDI - VENDREDI
09H00-12H00
19H00-20H30

